



[Startseite](#)

[EDV & ONLINE](#), [MARKT](#), [WERKSTATT](#)

Reiff integriert nun auch R.Tec unter dem Tyre1-Dach – Neuer Onlineshop kommt

DIENSTAG, 3. JANUAR 2017 / 0 KOMMENTARE



Seit dem 1. Januar gehört auch R.Tec als integraler Bestandteil zu Tyre1, der Großhandelsmarke der Reiff-Gruppe aus Reutlingen; zuvor waren bereits Hanse Trading, Reifen+Räder sowie Reifen Krupp unter dem Dach von Tyre1 zusammengeführt worden, wie Tyre1-Geschäftsführer Marco Schulz im Interview mit der NEUE REIFENZEITUNG schildert und dazu auch die Hintergründe der Zusammenführung erläutert

Seit Anfang des neuen Jahres hat die Reiff-Gruppe nun alle ihre vier Großhandelsmarken unter dem Dach von Tyre1 integriert; zum Jahreswechsel kam als letztes der Großhandel R.Tec hinzu. Diese Integration bringt maßgebliche operative Vorteile für den Reifengroßhändler mit Sitz in Reutlingen sowie dessen Kunden im Reifenhandel, die sich insbesondere durch den Launch eines neuen, gemeinschaftlichen Warenwirtschaftssystems und eines neuen Tyre1-Onlineshops im Januar ergeben. Im Interview mit der NEUE REIFENZEITUNG erläutert Tyre1-Geschäftsführer Marco Schulz die Hintergründe der Integration, welche Veränderungen sich daraus nun für das



[autoreifenonline.de](#)

**VERLÄSSLICHER PARTNER
IN STÜRMISCHEN ZEITEN.**



[ZUR WEBSITE >](#)

TOP 10 BEITRÄGE

[Preisstellung Pkw-Reifen – Drei machen](#)

Unternehmen selbst und dessen Kunden ergeben und wie die weiteren Pläne aussehen.

NEUE REIFENZEITUNG:

Zum 1. Januar ist auch R.Tec Teil von Tyre1 und damit dann alle vier Großhandelsgesellschaften unter dem Dach der Reiff-Gruppe. Allgemein gesprochen, was ist der Grund für diesen Zusammenschluss?



Marco Schulz:

Bis zur Gründung von Tyre1 haben wir unter dem Dach der Reiff-Gruppe vier Großhändler beheimatet. Jede Einheit hat ihre Spezialitäten und Stärken – neben der

regionalen Verwurzelung von Hanse Trading und R.Tec sind die Komplettradkompetenz von Reifen+Räder und das Motorradreifen Know-how von Reifen Krupp hervorzuheben. Dennoch gibt es natürlich große Überschneidungen. Mit der Gründung von Tyre1 verfolgen wir daher zwei maßgebliche Ziele: Erstens, die Zusammenführung des hervorragenden Spezialwissens zu einem kompetenten Ansprechpartner für alle Anforderungen rund um Rad und Reifen in Europa. Und zweitens das Heben von Synergien in allen Bereichen. Denn vier Einheiten heißt auch: Vier Onlineshops, vier Komplettradkonfiguratoren, vier Warenwirtschaftssysteme, und, und, und. Mit dem Zusammenschluss stellen wir uns für unsere Kunden noch effizienter und wirtschaftlicher auf und bündeln gleichzeitig umfassende Kompetenzen.

NEUE REIFENZEITUNG:

Und warum wird R.Tec erst jetzt integriert, während Hanse-Trading, Reifen+Räder und Reifen Krupp – allesamt zugekauft – bereits integriert sind?

gegen den Trend Boden gut

Fintyre-Insolvenz:

Verkauf in 31 Shops ist wieder angelaufen – große Resonanz auf Start der Investorensuche

Fintyre-

Investorenprozess nur mit „vorläufigen Zahlen“ – Gewaltige Lieferantenverbindliche

Immer freitags: Vorerst wöchentlich Reiff-Betriebsversammlungen

Viele „vorbildlich“ im AutoBild-Sommerreifentest – zwei Erstplatzierte

Delticom-Gründer Prüfer sieht Warenknappheit kommen – Ruhe bewahren

Fintyre, Reiff Reifen und Autotechnik & Co. – Ein Lehr-, Lern- und Leerstück für den unabhängigen Reifenhandel

Fintyre-Insolvenz:

Panne bei Zahlung der Gehälter der Reiff-Mitarbeiter

Marco Schulz:

Das hat hauptsächlich organisatorische Gründe: In der internen Organisation ist R.Tec bereits seit der Gründung in vielen Bereichen ein fester Bestandteil von Tyre1. Umso besser passt die finale rechtliche Eingliederung nun zum Start des Tyre1-Onlineshops.

NEUE REIFENZEITUNG:

Inwiefern bringt der rechtliche Zusammenschluss als solcher bereits Vorteile für Ihre Kunden?

Marco Schulz:

Die Vorteile für den Kunden liegen auf der Hand: Statt bisher vier Lieferanten, bietet ihnen jetzt ein Lieferant das komplette Produktportfolio und die geballten Leistungen einer der größten Großhändler in Deutschland. Als Vollsortimenter hat Tyre1 über eine Million Pkw-Reifen, über 160.000 Motorradreifen und eine Vielzahl an Nutzfahrzeugreifen, EM- und Industriereifen verfügbar. Die knapp 300.000 verfügbaren Alu- und Stahlfelgen zeigen zudem unsere jahrelange Kompetenz im Felgen- und Räderbereich. Unsere vier Lagerstandorte sind darauf ausgelegt, bis zu 25.000 Pakete am Tag zu verschicken – so garantieren wir unseren Kunden nicht nur eine hervorragende Produktverfügbarkeit, sondern auch eine effiziente und kundenorientierte Logistik. Der rechtliche Zusammenschluss bedeutet auch: eine statt vier Rechnungen und die jahrzehntelangen Erfahrungen rund um Rad und Reifen aus einer Hand.



Die Hamann

Reifenlager & Service
GmbH & Co. KG ist
insolvent

Insolvenzverfahren
beantragt –
GoJames/Fritzeifen
unterbricht den
Geschäftsbetrieb

FIRMEN-FINDER

MTR Enterprises GmbH

GD Handelssysteme
GmbH

TYSYS – 4 Fleet Group
GmbH

Lagertechnik-West
GmbH & Co.KG

Speed4Trade GmbH

W.v.d. Heyde GmbH

Bertele Metalltechnik
GmbH

FRAGE DES MONATS

Der Coronavirus breitet sich auch in Deutschland immer weiter aus. Erwarten Sie dadurch eine Beeinträchtigung Ihres Geschäfts?

[\https://reifenpresse.de/wp-

[content/uploads/2017/01/Tyre1_Standort_Bautzen_tb.jpg\]](content/uploads/2017/01/Tyre1_Standort_Bautzen_tb.jpg)

Seit ihrer Gründung steht die neue Großhandelsdachmarke Tyre1 im Fokus aller Marketinginitiativen der Reiff-Gruppe, wobei die bisherigen Großhandelsmarken – darunter seit diesem Jahr auch R.Tec (im Foto der Standort in Bautzen) – im Vergleich dazu in den Hintergrund rücken

NEUE REIFENZEITUNG:

Wo liegen insgesamt die Vorteile für Ihre Kunden in Bezug auf den Zusammenschluss?

Marco Schulz:

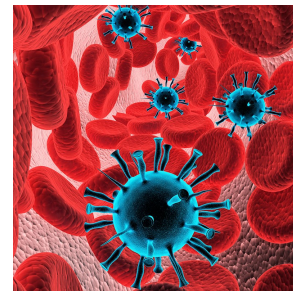
Neben den Vorteilen, die der Kunde sofort spürt, profitiert er mittel- und langfristig natürlich von den Synergien, die wir mit dem Zusammenschluss heben. Die Gesamtorganisation wird schlanker und bündelt Energien und Kapazitäten zielgerichtet auf den Kunden. Wir bieten dem Kunden eine Plattform, auf der er alles erledigen kann, egal ob es um eine klassische Bevorratung für die bevorstehende Saison, ausgefallene Komplettträder für anspruchsvolle Kunden oder die perfekte Motorradreifenkombination geht. Auf Tyre1.com finden unsere Kunden Antworten auf alle Fragen und die passenden Produkte mit maximaler Verfügbarkeit. Neben einem attraktiven Preisniveau bieten wir durch unsere dezentrale Struktur eine hohe Servicequalität im Kunden-Kontakt-Center sowie an unseren vier Lagerstandorten.

NEUE REIFENZEITUNG:

Was folgt für Sie operativ auf den rechtlichen Zusammenschluss, etwa in Bezug auf die Logistik, also die Lager und die Lagerstandorte?

Marco Schulz:

Operativ arbeiten unserer Mitarbeiter bereits in den Strukturen von Tyre1. Es wird dort mit der Vollendung des Zusammenschluss durch den Eintritt von R.Tec keine größeren Veränderungen mehr geben. Die Mitarbeiter aller Einheiten haben



- Ja.
- Nein.
- Ich weiß nicht.

Abstimmen

Anzeigen

NEWSLETTER

Verpassen Sie keine Informationen aus dem Reifen- und Rädermarkt mit unserem täglich erscheinenden, kostenlosen Reifenpresse.de-Newsletter an.

E-Mail-Adresse	<input type="text"/>
<input type="text"/>	
Bitte Datenschutzhinweise	

hervorragenden mitgezogen und leben Tyre1 mittlerweile als ein Team. In 2016 haben wir die beiden Lager in Schifferstadt und Karlsbad bereits zusammengeführt. Bei diesen beiden Standorten war eine Zusammenlegung auf Grund der räumlichen Nähe sinnvoll. Mit unseren anderen bestehenden Lagern in Bautzen, Chemnitz, Fürstenwalde und Schifferstadt haben wir nun eine hervorragende Abdeckung für Deutschland.

NEUE REIFENZEITUNG:

Was folgt ansonsten noch operativ für Sie? Gibt es nun noch andere Schritte, die Sie unternehmen wollen bzw. müssen, damit Ihre Kunden vom Zusammenschluss profitieren können? Welche?

Marco Schulz:

Die wesentlichen operativen Veränderungen sind zum größten Teil bereits vollzogen. Eine wesentliche Änderung, die auch direkt dem Kunden nützt, ist die Einführung eines neuen, gemeinschaftlichen Warenwirtschaftssystems und des neuen Tyre1-Onlineshops im Januar 2017.



[\[https://reifenpresse.de/wp-content/uploads/2017/01/Tyre1_Onlineshop_tb.jpg\]](https://reifenpresse.de/wp-content/uploads/2017/01/Tyre1_Onlineshop_tb.jpg)

Eine der wesentlichen operativen Veränderungen, die sich durch die Zusammenführung der vier bisherigen Großhandelsmarken unter dem Dach von Tyre1 ergeben und die zum großen Nutzen der Kunden sein soll, ist der Launch eines neuen, gemeinschaftlichen Warenwirtschaftssystems und eines neuen Tyre1-Onlineshops, der am 9. Januar online gehen soll

NEUE REIFENZEITUNG:

Wie sind die Pläne in Bezug auf den neuen Tyre1-Onlineshop?

Marco Schulz:

Der neue Tyre1-Onlineshop geht Anfang 2017 an den Start und hält für unsere Kunden viele Vorteile bereit. Wir haben den Anspruch, dass wir mit unserem neuen Onlineshop Maßstäbe setzen und unseren Kunden das Leben einfacher machen. So überzeugen wir mit einem innovativen Kompletttradkonfigurator, einem einzigartigen Motorradberatungssystem oder einer einfachen Bestellung mit nur wenigen Klicks.

NEUE REIFENZEITUNG:

Lieferfähigkeit und Lieferzeiten sind im Reifengroßhandel heute zentral für den Geschäftserfolg, gerade in der Saison. Was ändert sich diesbezüglich durch den jetzt vollzogenen Schritt?

Marco Schulz:

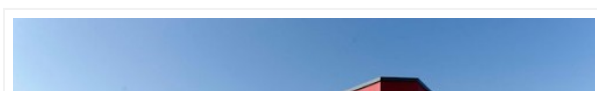
In Bezug auf Lieferfähigkeit und Lieferzeiten haben wir zwei wesentliche Vorteile mit dem Zusammenschluss erreicht: Durch die Vereinheitlichung des Warenbestands ist die Lieferfähigkeit maximiert. Darüber hinaus sind wir sehr flexibel dank unserer vier Lagerstandorte, so dass wir auch bei Engpässen an einem Standort auf andere Standorte ausweichen können und damit auch die Lieferzeiten optimieren.

NEUE REIFENZEITUNG:

Wo liegen die direkten Vorteile für Sie als Betreiber der vier Großhandelsmarken, wenn nun alle unter dem Dach der Tyre1 firmieren?

Marco Schulz:

Unser größter Vorteil ist der Nutzen, den wir damit für unsere Kunden schaffen. Unser Anspruch ist es, dass wir uns konsequent am Kunden ausrichten. Darüber hinaus profitieren wir auch von der klaren Struktur der Organisation.





[\[https://reifenpresse.de/wp-content/uploads/2017/01/Tyre1_Standort_Schifferstadt_tb.jpg\]](https://reifenpresse.de/wp-content/uploads/2017/01/Tyre1_Standort_Schifferstadt_tb.jpg)

Das Profil der Großhandelsmarke Reifen Krupp mit dem Standort in Schifferstadt mit ihren Stärken gerade im Motorradsegment will die Reiff-Gruppe bzw. will Tyre1 hingegen sogar noch schärfen, „um unsere Stärken und USPs noch deutlicher zu transportieren“, so Tyre1-Geschäftsführer Marco Schulz

NEUE REIFENZEITUNG:

Und welche unmittelbaren operativen Vorteile ergeben sich daraus für Sie?

Marco Schulz:

Aufgaben und Verantwortungen sind in der neuen Organisation unmissverständlich aufgeteilt. Bisher gab es beispielsweise in der Buchhaltung unterschiedliche Teams an unterschiedlichen Standorten, die sich alle um das gleiche Thema gekümmert haben. Das ist jetzt deutlich klarer geregelt und vereinfacht in vielen Bereichen natürlich die interne Zusammenarbeit. Aber auch in Richtung Kunden können wir klarer kommunizieren und erweitern somit unser Serviceangebot.

NEUE REIFENZEITUNG:

Werden Ihre etablierten Großhandelsmarken überhaupt weiterhin gepflegt oder konzentriert sich die Reiff-Gruppe zukünftig ausschließlich auf Tyre1 als Großhandelsmarke und -tochter?

Marco Schulz:

Die vier Handelsmarken haben in unserem Unternehmen eine wichtige Bedeutung – sie zeigen unsere Historie und belegen unsere

jahrzehntelange Kompetenz in der Reifen- und Felgenbranche. Nichtsdestoweniger rücken die vier Marken im Rahmen des Zusammenschlusses unter dem Dach der Tyre1 selbstverständlich in den Hintergrund. Seit der Gründung von Tyre1 steht natürlich die Dachmarke im Fokus, dennoch werden die Marken bzw. deren Kompetenzen immer Teil von Tyre1 sein. Ausgenommen ist die Großhandelsmarke Reifen Krupp im Motorradsegment – hier werden wir insbesondere eine sogenannte Profilschärfung aus Markensicht vornehmen, um unsere Stärken und USPs noch deutlicher zu transportieren.

NEUE REIFENZEITUNG:

Inwiefern ist ein integriertes Großhandelsgeschäft unter dem Dach der Reiff-Gruppe wichtig für den Aufbau Ihres Kundennetzwerks?

Marco Schulz:

Mit dem Zusammenschluss bündeln wir die Power so, dass wir unseren Kunden einen hervorragenden Service, attraktive Preise und eine breite Produktpalette bieten können. So können wir nicht nur unsere Bestandskunden mit einem hohen Servicestandard überzeugen, sondern können auch aktiv neue Kunden und neue Märkte angehen. Als einzelne Unternehmen waren unsere Kapazitäten limitiert – Tyre1 hat allerdings das Potenzial zu *dem* Reifengroßhändler in Deutschland und Europa zu werden.

NEUE REIFENZEITUNG:

Müssen Ihre Kunden aufgrund der jetzt vollzogenen Integration irgendetwas Besonderes beachten?

Marco Schulz:

Die größte Umstellung und gleichzeitig auch der größte Nutzen für unsere Kunden wird der neue Tyre1-Onlineshop sein. Wir sind jedoch überzeugt, dass unsere Kunden das ausschließlich als deutliche Vereinfachung empfinden werden und

den Onlineshop als Vorteil erkennen. Unsere R.Tec-Kunden haben wir bereits kontaktiert, diese müssen uns für Tyre1 noch ein neues SEPA-Mandat ausstellen. Alles andere bleibt für unsere Kunden wie gewohnt. *ab*

SCHLAGWORTE: E-COMMERCE, GROSSHANDEL, HANSE-TRADING REIFENSERVICE, LOGISTIK, MARCO | SCHULZ, R.TEC, REIFEN + RÄDER, REIFEN KRUPP, REIFF, REIFF-GRUPPE, THEMA, TYRE1

Eintrag teilen

